

**RECOMMANDATIONS GÉNÉRALES****POUR LES VÉHICULES DOTÉS DE SPOILER CABINE LONG, S'ASSURER DE LA FAISABILITÉ DE L'INSTALLATION.**

**Les interventions d'installation doivent être exclusivement confiées à un technicien qualifié et informé des dangers et des prescriptions correspondants.**

Utiliser le climatiseur uniquement pour l'utilisation prévue par le fabricant et n'apporter aucune modification ni aucune transformation à l'appareil de manière arbitraire.

Ne jamais introduire les mains dans la grille des bouches d'aération et n'introduire aucun objet étranger dans l'appareil.

**AVANT D'INSTALLER L'APPAREIL, RETIRER TOUS LES BRANCHEMENTS À LA BATTERIE DU VÉHICULE.**

Installer le groupe sur le toit de manière sûre pour éviter qu'il ne puisse se renverser ou tomber.

Pendant les phases de montage et de réalisation de trous sur le véhicule, veiller à ne pas endommager les câblages ni les tuyaux installés précédemment.

Lors d'opérations effectuées à proximité des batteries (d'évaporation et/ou de condensation), faire attention pour prévenir les risques de coupure sur le bord des ailettes.

Si les câbles électriques doivent passer à travers des parois qui présentent des angles vifs, utiliser des tuyaux de protection ou des gaines spécialement prévues à cet effet.

Fixer solidement les câbles électriques en veillant à bien en définir le parcours, en particulier le long de parois métalliques conductrices ; éviter par ailleurs tout contact avec des parties coupantes.

Avant d'entamer l'installation, s'assurer que une fois le groupe positionné sur le toit, les ouvertures d'arrivée et de sortie d'air sur le condensateur ne sont pas bouchées ni couvertes.

Après le montage du climatiseur, il est nécessaire de modifier l'enregistrement de la hauteur du véhicule indiquée sur la carte grise (contacter le constructeur du véhicule).

Éteindre le climatiseur avant de laver le véhicule sur un système de lavage automatique.

S'assurer que la batterie du véhicule a une capacité d'au moins **170 Ah**.

Pour le montage, il est recommandé d'utiliser un isolant à base de polyuréthane adapté aux joints métalliques, capots, toits et autres surfaces peintes.

Avant de positionner le climatiseur sur le toit du véhicule, s'assurer qu'il est possible d'accéder au toit et que celui-ci est en mesure de supporter le poids du climatiseur à installer.

## COMPOSANTS FOURNIS

RÉFÉRENCE	DESCRIPTION	QUANTITÉ
A	Cadre de finition	1
B	Bride de fixation climatiseur	2
C	Joint 20x15x3000	1
D	Câblage d'alimentation	1
AA	Vis T.C. M6x60	4
BB	Rondelle plate Ø 6	4
CC	Vis T.E. M8x100	4
DD	Rondelle plate Ø8xØ24	8
EE	Écrou M8	4
FF	Entretoise	4

## INSTALLATION

## PHASES DE MONTAGE

Débrancher la batterie.

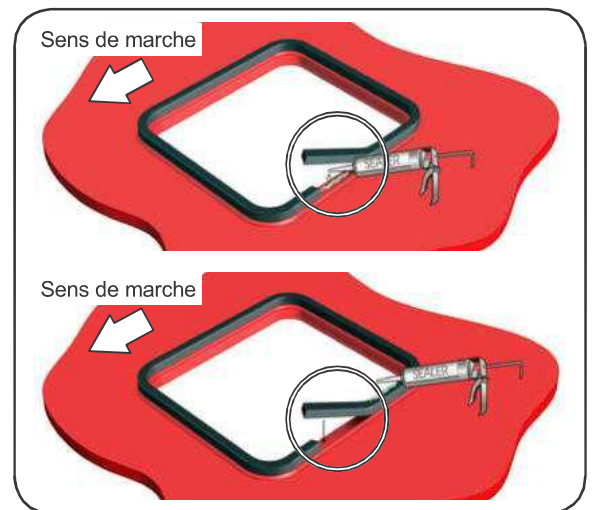
Démonter le cadre de finition interne de la trappe et l'éliminer.

Retirer la trappe du toit du véhicule (attention aux branchements électriques) en intervenant sur les 8 vis de fixation ; nettoyer soigneusement les surfaces d'étanchéité de la trappe sur le toit pour en éliminer toute trace de saleté et de produit d'étanchéité.

Couvrir de produit d'isolation le périmètre de l'ouverture de la trappe à hauteur de laquelle doit reposer le joint du climatiseur.

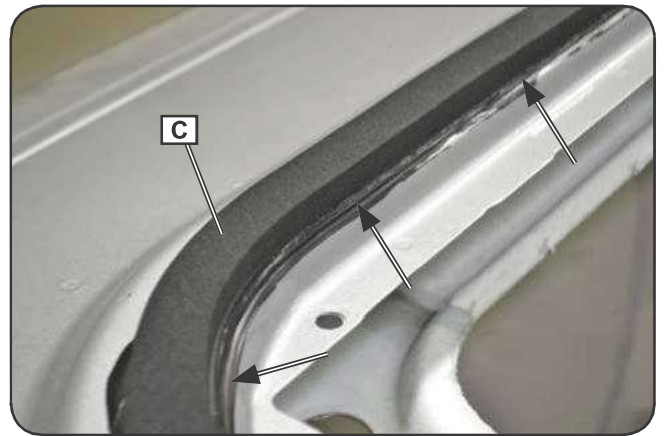
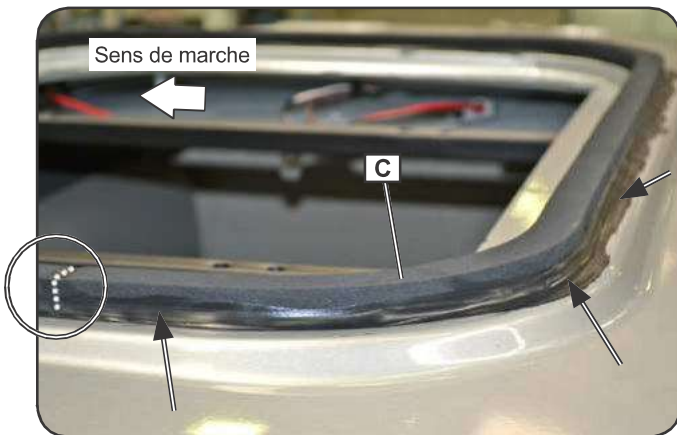
Coller le joint **C** au toit du véhicule sur le produit d'étanchéité à peine appliqué.

**ATTENTION** : positionner le joint en partant du milieu d'un des côtés de la trappe, de telle sorte que la jonction des deux extrémités du joint **ne se trouve pas** sur la partie antérieure ou postérieure.



## FRANÇAIS

Compléter l'étanchéité du joint.



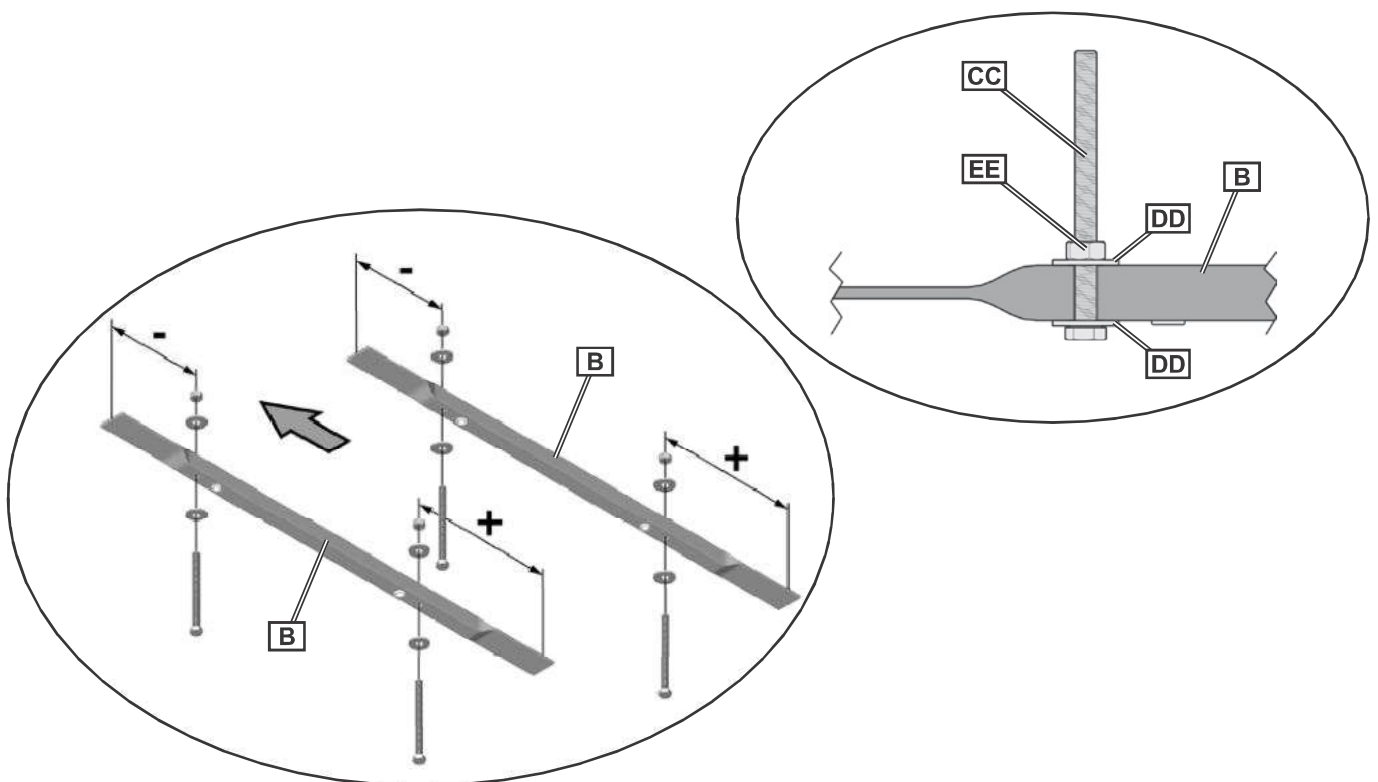
Introduire le câblage d'alimentation dans l'espace situé entre le toit et le revêtement sur le pare-brise puis le diriger vers les points d'alimentation présent à l'avant du véhicule. **NB** : dans le cas où il serait nécessaire de prolonger le câblage électrique, utiliser un câble d'alimentation de section supérieure à celle du câble fourni et le protéger au moyen d'un fusible.

Amener le climatiseur sur le toit du véhicule et le placer dans l'ouverture de la trappe en alignant la partie antérieure du diffuseur par rapport au trou d'ouverture sur le toit.

**ATTENTION** : lors de cette phase, faire très attention à NE PAS endommager le joint déjà positionné sur le toit.



Fixer le climatiseur à l'aide des brides **B** : introduire les extrémités des brides sous le revêtement de telle sorte qu'elles fassent prise sur les parties métalliques ; introduire les vis **CC** avec les rondelles **DD** et les écrous **EE** et les visser dans les embouts filetés situés sous le climatiseur. Mettre en tension puis serrer les écrous **EE** contre les brides **B**.



**FRANÇAIS**

Brancher le câble **D** au climatiseur au moyen du connecteur à deux pôles.

Fixer ensuite le cadre de finition **A** à l'aide des vis **AA** et les entretoises **FF**.



Remonter les pièces précédemment démontées.

Rebrancher la batterie.

**NB : ne pas laver ni exposer à la pluie pendant 4 heures après le montage et dans tous les cas pas avant que le produit d'isolation ne soit parfaitement sec.**